



Cristal Habitat
ENGAGÉ POUR VOS PROJETS

A Vimines le Prévert
est labelisé HSS
Communiqué de presse

Date du communiqué : 29 mai 2018

A Vimines, Le Prévert est labellisé « Habitat Senior Services »

Mardi 15 mai, Cristal Habitat a livré les clés de cinq de sept logements conformes aux prescriptions du label « Habitat Senior Services® » (H.S.S®) aux locataires du programme immobilier le Prévert à Vimines. Développé depuis 2005, le référentiel national HSS a pour objectif le maintien à domicile des personnes âgées grâce au choix d'implantation des résidences et à l'aménagement des parties communes et des appartements. Cristal Habitat a acheté en VEFA cinq appartements T2 et deux appartements T3 dans un ensemble de dix-sept logements et de quatre villas situé à proximité de la crèche municipale et de la mairie de Vimines. Gérée par Cristal Habitat et par la municipalité, une salle commune servira de lieu de rencontres et d'animations.

« C'est la première fois que Cristal Habitat engage la labellisation de logements H.S.S® hors de Chambéry. La volonté des élus de Vimines a permis de lever les freins initiaux, comme l'absence de commerce à proximité. Pour pallier ce manque, un service de transport à la demande vers les commerces de Cognin est mis à disposition des bénéficiaires de l'aide à domicile du CCAS », explique Lydie Brun, chef de projet « Habitat Senior Services® » au sein de Cristal Habitat.

Le dynamisme du Centre communal d'action sociale et du Club des aînés et la proximité de la crèche municipale vont permettre d'imaginer un ensemble d'actions de lutte contre l'isolement des locataires âgés.

Avec une grande place laissée au bois, l'architecture de l'ensemble le Prévert s'intègre au caractère rural de Vimines. « L'organisation des appartements, classique, permet de proposer une salle à manger et un salon séparé. « Il y a de très belles vues depuis le site », détaille Denissa Nebout, responsable d'opération. Les trois logements situés en rez-de-chaussée s'ouvrent sur deux terrasses, au nord et au sud, où un point d'eau a été prévu pour permettre l'entretien des plantes.

Financement de l'opération

Prix de revient 1 030 440 euros TTC

	SUBVENTION	PRET	FONDS PROPRES
 <p>Carsat Retraite & Santé au travail Rhône-Alpes</p>	250 000 €	248 382 €	
 <p>GRAND CHAMBÉRY l'agglomération</p>	62 693€		
 <p>Liberté • Égalité • Fraternité RÉPUBLIQUE FRANÇAISE</p>	27 272 €		
 <p>RSI Régime Social des Indépendants</p>	60 000 €		
 <p>Caisse des Dépôts</p>		332 093 €	
 <p>Cristal Habitat ENGAGÉ POUR VOS PROJETS</p>			50 000 €

Typologie des appartements

Typologie	étage	surface	financement	loyer nu	charges estimées	loyer charges comprises
3	RDC	66,18	PLUS	487,91	79,72	567,63
2	RDC	48,01	PLUS	369,99	57,67	427,66
2	RDC	48,01	PLUS	369,99	57,67	427,66
3	1	66,34	PLAI	417,45	79,88	497,33
2	1	48,16	PLAI	302,31	57,83	360,14
2	1	48,01	PLUS	328,78	57,67	386,45
2	1	48,48	PLUS	331,33	58,8	390,13

Le Prévert – Vimines – Architecte Florian Golay – Promoteur Patrick Maulin



Contact :
César COUTURIER
Directeur de la Communication, de l'Information et de la Logistique
direction_communication@cristal-habitat.fr
04 79 71 99 99
1 place du Forum
73025 Chambéry cédex



Cristal Habitat

ENGAGÉ POUR VOS PROJETS

Cristal Habitat est une entreprise publique locale chargée d'une mission d'intérêt générale au service de la politique de l'habitat et du développement économique du territoire. Avec un programme de 400 M€ d'investissement en 10 ans, Cristal Habitat mène un projet au service de Grand Chambéry :

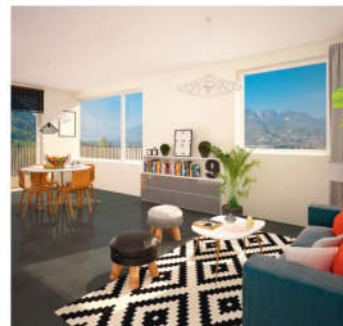
- Redévelopper la production de logements locatifs sociaux au sein d'une offre mixte
- Améliorer la qualité de service aux locataires et nous adapter aux séniors
- Développer l'immobilier économique, commercial et de services en phase avec le dynamisme de la ville et l'agglomération
- Développer l'accession sociale à la propriété dans le patrimoine existant et en neuf
- Etre moteur du renouvellement urbain de Bellevue, du Biollay et des Hauts de Chambéry

Notre situation à la fin 2016



UNE CAPACITÉ D'INVESTISSEMENT DE LONG TERME POUR LE DÉVELOPPEMENT DU TERRITOIRE

UNE CAPACITÉ D'INTERVENTION GLOBALE DANS TOUS LES DOMAINES DE L'IMMOBILIER



Cristal Habitat en Quelques chiffres...

8631
LOGEMENTS FAMILIAUX

22% DES RÉSIDENCES PRINCIPALES DE L'AGGLOMÉRATION

3680
GARAGES ET PARKINGS

66% DES LOGEMENTS SOCIAUX DE L'AGGLOMÉRATION

1797
LOGEMENTS EN RÉSIDENCES SPÉCIALISÉES ET GÉRÉS PAR DES PARTENAIRES

214
LOCAUX PROFESSIONNELS

5 EHPAD
10 RÉSIDENCES ÉTUDIANTES
7 FOYERS POUR PERSONNES ÂGÉES
1 MAPAD
4 HÉBERGEMENTS D'URGENCE
7 FOYERS SPÉCIALISÉS (MPO)
1 FOYER JEUNES TRAVAILLEURS