

## Intergénération Nouveau projet Génération Rencontre !



Un nouveau projet porté par l'agence des Allobroges avec le soutien des services civiques d'Unis-Cité se déroulera d'octobre 2016 à juin 2017. Basée à l'agence des Allobroges, l'équipe des 4 volontaires interviendra auprès des personnes âgées du secteur du Covet puis dans le cadre de la réhabilitation du Pré-Rond à Saint-Baldoph. Leur arrivée est prévue le 20 octobre prochain, ils seront présents chaque jeudi et vendredi.

## Agenda Salon de l'Immobilier

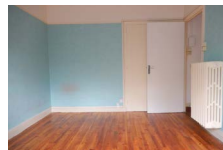
Le salon de l'Immobilier se tiendra du 21 au 23 octobre à Savoieexpo à Chambéry. Retrouvez-nous sur notre stand, nous vous présenterons nos nouveaux programmes immobiliers à Vérel-Pragondran et Barby. Outre le respect des règles thermiques actuelles, ces programmes offriront une vue spectaculaire sur le bassin chambérien.

Renseignez-vous au 04 79 71 88 50

Du T2 au T4  
à partir de  
**2300 € / m<sup>2</sup>**  
stationnement  
inclus



## Appartements étudiants à louer



- T1 de 27 m<sup>2</sup>, 2<sup>e</sup> étage, centre-ville Chambéry, grande pièce principale avec coin cuisine et balcon, non meublé. Chauffage et eau chaude inclus. Loyer cc : 277,41 €, APL sous conditions (réf 283-1-1-2).
- T1 de 38 m<sup>2</sup>, 4<sup>e</sup> étage avec ascenseur, à proximité réseau de transport en commun, services et commerces, cuisine séparée, grande pièce principale, non meublé, balcon, chauffage inclus. Loyer cc : 339,74 €, APL sous conditions (réf 176-2-10-17).
- T1, 27 m<sup>2</sup>, 4<sup>e</sup> étage sans ascenseur, à proximité immédiate de l'université Savoie-Mont-Blanc, site de Jacob-Bellecombette, et réseau transport en commun, services et commerces, non meublé, cuisine séparée, balcon, chauffage inclus. Loyer cc : 224,59 €, APL sous conditions (réf 5-1-7-74).

Pas de frais d'agence, soumis à conditions d'attribution.

Pour tout renseignement, Espace Location : 04 79 70 90 00  
Retrouver toutes nos locations sur [www.habiter-chambery.fr](http://www.habiter-chambery.fr)

## PAROLE DE LOCATAIRES

### J'ai des difficultés à régler mon loyer, que puis-je faire ?

Philippe, locataire d'un T1

Ne laissez pas votre dette s'aggraver au risque de vous exposer à des relances et à des poursuites pouvant entraîner votre expulsion du logement. Signalez rapidement vos difficultés financières à la conseillère sociale de l'agence dont dépend votre logement. Elle est à votre écoute et elle pourra vous conseiller dans la gestion de votre budget. Si nécessaire, elle saura vous orienter vers les services compétents (CAF, services sociaux...) pour vous apporter l'aide adaptée à votre situation.

### ➤ VOUS AVEZ UNE QUESTION, UNE REMARQUE, UNE INFO À PARTAGER ?

Contactez-nous au 04 79 71 99 99



Apostrophe n°09 • Août 2016 • SAIEM de Chambéry & Chambéry Alpes Habitat • Le Cristal - 1 place du Forum 73025 Chambéry Cedex • Tél. 04 79 71 99 99 • [www.chamberyalpeshabitat.com](http://www.chamberyalpeshabitat.com) • [www.saiemdechambery.com](http://www.saiemdechambery.com) • Directeur de la publication : César Couturier • Création et mise en page : FX Com'Unik • Illustration : Gérard Margarito • Photos : Shutterstock, DR • Impression : FX Com'Unik, sur papier aux normes PEFC.

# APOSTROPHE

LETTRE D'INFORMATION DES LOCATAIRES

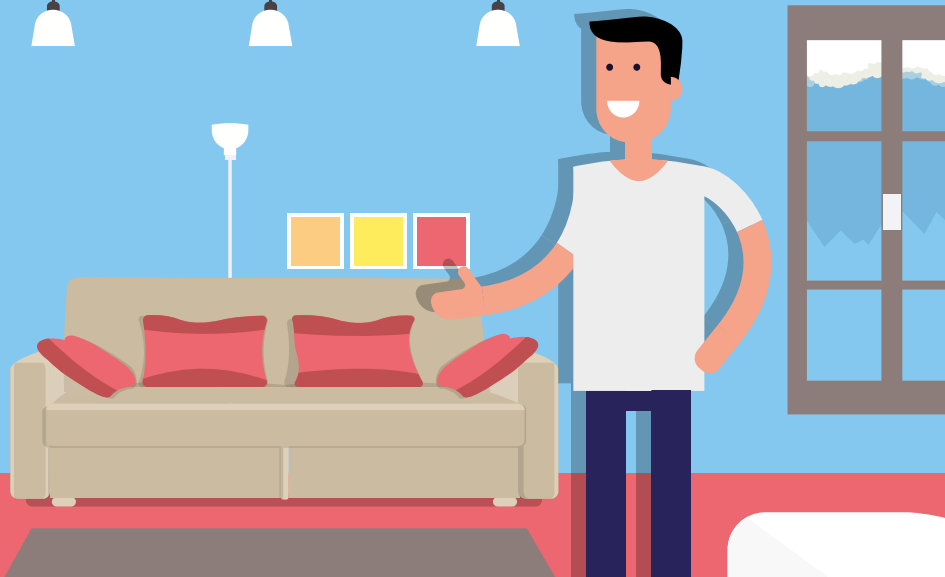
## DOSSIER

## Acheter un logement, mode d'emploi



## DOSSIER

# Acheter un logement, mode d'emploi



Afin de favoriser l'accession à la propriété, Chambéry Alpes Habitat et la SAIEM de Chambéry mettent régulièrement en vente un certain nombre de logements HLM. Leur acquisition comporte de nombreux avantages : prix attractifs, garanties, accompagnement... C'est le moment de devenir propriétaire !

### Des prix de vente compétitifs

Les appartements mis en vente sont estimés, de façon neutre et objective, par France Domaine.

Ce prix de référence est fixé en fonction de la valeur intrinsèque du logement (surface, nombre de pièces, qualité thermique, vétusté, nature des équipements, etc.), de son environnement et du cours de l'immobilier.

À ce prix de référence et selon les résidences, Chambéry Alpes Habitat et la SAIEM de Chambéry pratiquent ensuite une décote spéciale pour leurs locataires de 10 % à 35 %.

### Acheter en toute connaissance de cause

Pour qu'un logement HLM soit mis en vente, nous devons répondre à plusieurs d'obligations fixées par la loi Engagement National pour le Logement (ENL) et vous fournir les charges de copropriété des deux dernières années, la liste des travaux réalisés les cinq dernières années ainsi que ceux jugés nécessaires sur les parties communes, les diagnostics légaux. Vous avez ainsi l'assurance d'acheter un bien en bon état, que vous connaissez et dont vous appréciez l'environnement immédiat.

### Un achat triplement sécurisé

**En tant qu'accédant, vous bénéficiez d'un achat sécurisé en cas de difficultés grâce à nos trois dispositifs :**

- ▶ Une assurance revente pendant 5 ans.
- ▶ Une garantie de rachat du logement pendant 5 ans.
- ▶ Une garantie de relogement pendant 5 ans.

Ces garanties, définies contractuellement lors de la vente, vous permettent de devenir propriétaire en toute sécurité et de vous constituer un patrimoine pérenne.

### Un accompagnement personnalisé

Afin d'assurer la viabilité de votre projet, notre chargé de commercialisation vous accompagnera tout au long du processus d'achat. Suite à l'étude personnalisée de votre situation, il vous épaulera lors des démarches administratives et vous conseillera sur les questions de financement et d'assurance.

### Plusieurs résidences actuellement en vente

Pour découvrir toutes nos offres dans Chambéry et l'agglomération, appelez-nous au 04 79 71 88 56 ou rendez-vous sur le site [www.habiter-chambery.fr](http://www.habiter-chambery.fr)

#### À découvrir :

- ▶ Le Beurivage, chem. des Vieux Capucins Chambéry
- ▶ Le Coquelicot, av. Georges Clémenceau Chambéry
- ▶ Le Massenet, montée S<sup>t</sup>-Sébastien, Chambéry
- ▶ Le S<sup>t</sup>-Sébastien, montée S<sup>t</sup>-Sébastien, Chambéry
- ▶ Place du Commerce, Saint-Alban-Leysse

*Attention, tous nos logements ne sont pas concernés par la vente.*

