



Cristal Habitat
ENGAGÉ POUR VOS PROJETS

Coclic'Haut, un
commerce pour tous,
par tous

Communiqué de presse

Date du communiqué : 28 mai 2018

Coclic'Haut, un commerce pour tous, par tous

Le magasin Coclic'Haut tiendra sa première permanence de vente le vendredi 1^{er} juin au cœur du quartier des Combes à Chambéry (502 rue du Pré de l'Ane).

L'établissement, géré par une association, est un groupement d'achats ouvert aux habitants.

Depuis sa création, au mois d'octobre 2017, l'association Coclic'Haut est parvenue à fédérer plus de 150 foyers des Hauts de Chambéry, désireux de devenir des « consom'acteurs », favorisant les produits locaux et l'approvisionnement en circuits courts.

« Le travail de mobilisation des habitants continue. L'ouverture du point de vente, grâce au soutien de Cristal Habitat, qui nous propose une surface commerciale, doit permettre de tester le bien-fondé du projet et d'attirer de nouveaux adhérents. L'objectif est d'ouvrir le magasin chaque jour pour permettre aux consom'acteurs de venir retirer leurs commandes et aux habitants découvrir notre démarche », explique Florence Bourgeois, membre de Coclic'Haut.

Le groupement d'achats Coclic'Haut propose une sélection de fruits, légumes, fromages, etc. produits localement. Le nombre de références et leur origine évoluera en fonction des demandes des adhérents. Le magasin proposera également quelques produits (légumes et épicerie) en dehors des période de commandes.

« Coclic'Haut n'est pas amené à devenir un commerce traditionnel mais un magasin coopératif dont le fonctionnement et l'offre tiendront compte des attentes tout en favorisant les produits locaux, de qualité et une rémunération juste des producteurs », explique Florence Bourgeois.



Cristal Habitat

ENGAGÉ POUR VOS PROJETS

Cristal Habitat est une entreprises publique locale chargée d'une mission d'intérêt générale au service de la politique de l'habitat et du développement économique du territoire. Avec un programme de 400 M€ d'investissement en 10 ans, Cristal Habitat mène un projet au service de Grand Chambéry :

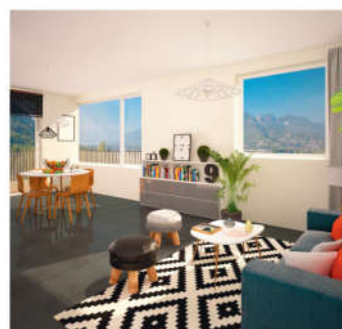
- Redévelopper la production de logements locatifs sociaux au sein d'une offre mixte
- Améliorer la qualité de service aux locataires et nous adapter aux séniors
- Développer l'immobilier économique, commercial et de services en phase avec le dynamisme de la ville et l'agglomération
- Développer l'accession sociale à la propriété dans le patrimoine existant et en neuf
- Etre moteur du renouvellement urbain de Bellevue, du Biollay et des Hauts de Chambéry

Notre situation à la fin 2016



UNE CAPACITÉ D'INVESTISSEMENT DE LONG TERME
POUR LE DÉVELOPPEMENT DU TERRITOIRE

UNE CAPACITÉ D'INTERVENTION GLOBALE
DANS TOUS LES DOMAINES DE L'IMMOBILIER



Cristal Habitat en Quelques chiffres...

8631
LOGEMENTS FAMILIAUX

22% DES RÉSIDENCES
PRINCIPALES
DE L'AGGLOMÉRATION

3680
GARAGES ET PARKINGS

66% DES LOGEMENTS
SOCIAUX
DE L'AGGLOMÉRATION

1797
LOGEMENTS EN RÉSIDENCES
SPÉCIALISÉES ET GÉRÉES
PAR DES PARTENAIRES

214
LOCAUX PROFESSIONNELS

5 DORTOIRS
10 RÉSIDENCES ÉTUDIANTES
7 FOYERS POUR PERSONNES ÂGÉES
1 MAPAD
4 HABITAGES D'URGENCE
7 FOYERS SPÉCIALISÉS (APSD)
1 FOYER JEUNES TRAVAILLEURS

Contact :

César COUTURIER

Directeur de la Communication, de l'Information et de la Logistique

direction_communication@crystal-habitat.fr

04 79 71 99 99

1 place du Forum

73025 Chambéry cédex