



Cristal Habitat

ENGAGÉ POUR VOS PROJETS

Réhabilitation et
nouvelles habitudes
au Pré Rond de Saint
–Baldoph
Communiqué de presse

Date du communiqué : 6 juin 2018

Réhabilitation et nouvelles habitudes au Pré Rond de Saint Baldoph

Lors de leur construction, en 1984 et 1985 à Saint-Baldoph, les trois bâtiments Pré Rond 1 étaient un concentré de choix innovants avec des logements en duplex ouverts sur de grands balcons ou terrasses et de larges ouvertures vitrées donnant sur des espaces paysagés.

Trente-cinq ans plus tard, les travaux de réhabilitation ont pris soin de respecter l'esprit architectural d'origine tout en misant sur l'amélioration des performances énergétiques de l'ensemble. Sur-isolation des bâtiments, rénovation des systèmes de chauffage, de production d'eau sanitaire et de ventilation et recours aux énergies renouvelables ont été menés de front depuis le mois de mars 2017.




« Le chantier prend fin dans les délais impartis avec la reprise des extérieurs et des jardins et la plantation de haies pour améliorer l'intimité de ces espaces », explique Arnaud Pouchelle, chargé d'opération au sein de Cristal Habitat.

Les occupants des logements de Pré Rond 1 ont été associés à la préparation des travaux et informés des enjeux. La réhabilitation a été anticipée afin de permettre l'adoption de nouvelles pratiques pour réduire les consommations d'énergie. Dans cette optique, en lien avec le cabinet de maîtrise d'œuvre Girus, L'Ines et l'Asder ont été associées en phase conception et suivrons l'évolution des consommations réelles des locataires pendant 2 années. L'étude des factures, avant et après les travaux permettra de constater l'utilité des habitudes adoptées, associées à la performance des nouveaux équipements, pour parvenir à une baisse des charges locatives.



Financement de l'opération

Prix de revient 2 135 000 euros TTC soit 40 280 euros / logement

	SUBVENTIONS	PRET	FONDS PROPRES
 Agence de l'Environnement et de la Maîtrise de l'Energie	30 360€		
	132 500 €		
		1 702 140 €	
 Cristal Habitat ENGAGÉ POUR VOS PROJETS			270 000 €

Architecte de l'opération : Franck MOISDON

Partenariat avec la Fondation du Bocage

Pour finaliser la résidentialisation des appartements situés en rez-de-chaussée Cristal Habitat a activé son partenariat avec le service Emergence de la Fondation du Bocage pour planter 70m linéaire de haies végétales. A l'occasion de cet aménagement paysager, 5 jeunes gens : Claudio, Ilias, Mendy, Jessica et Jade ont pu découvrir le métier de paysagiste.

Ils ont appris à reconnaître les différents arbustes, à utiliser différents outils, créer des plates-bandes en fer de bêche, respecter la distance de plantation. Cette action a eu plusieurs finalités : aider les jeunes à prendre confiance en eux, leur donner une expérience du travail, créer du lien avec les habitants du quartier et participer à un projet collectif qui aujourd'hui se finalise par un séjour culturel à Paris.

La Fondation du Bocage accueille des jeunes âgés de 12 à 18 ans en situation de décrochage scolaire. Le service Emergence de la Fondation adapte un parcours personnalisé et collectif à chacun. Il propose aux jeunes des expérimentations autour d'actions éducatives en partenariat avec des entreprises, des associations et l'éducation nationale.

Un plan d'action est co-construit avec les jeunes en fonction des objectifs personnels et collectifs pour ensuite déterminer des projets.





Cristal Habitat

ENGAGÉ POUR VOS PROJETS

Cristal Habitat est une entreprises publique locale chargée d'une mission d'intérêt générale au service de la politique de l'habitat et du développement économique du territoire. Avec un programme de 400 M€ d'investissement en 10 ans, Cristal Habitat mène un projet au service de Grand Chambéry :

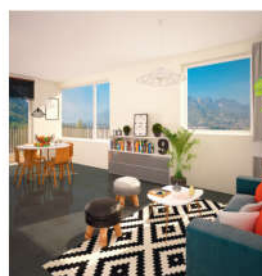
- Redévelopper la production de logements locatifs sociaux au sein d'une offre mixte
- Améliorer la qualité de service aux locataires et nous adapter aux séniors
- Développer l'immobilier économique, commercial et de services en phase avec le dynamisme de la ville et l'agglomération
- Développer l'accession sociale à la propriété dans le patrimoine existant et en neuf
- Etre moteur du renouvellement urbain de Bellevue, du Biollay et des Hauts de Chambéry

Notre situation à la fin 2016



UNE CAPACITÉ D'INVESTISSEMENT DE LONG TERME POUR LE DÉVELOPPEMENT DU TERRITOIRE

UNE CAPACITÉ D'INTERVENTION GLOBALE DANS TOUS LES DOMAINES DE L'IMMOBILIER



Contact :

César COUTURIER

Directeur de la Communication, de l'Information et de la Logistique

direction_communication@cristal-habitat.fr

04 79 71 99 99

1 place du Forum

73025 Chambéry cédex