



**Cristal Habitat**  
ENGAGÉ POUR VOS PROJETS

Un nouveau site  
dédié à l'accession  
Communiqué de presse

Date du communiqué : 6 septembre 2018

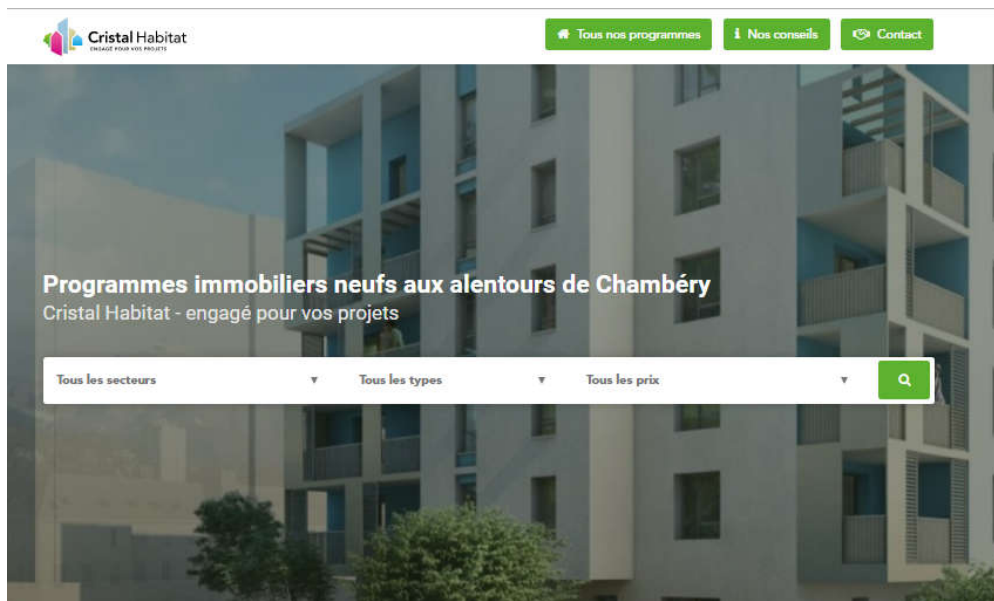
## **Un nouveau site dédié à l'accession :** **[www.cristal-accession.fr](http://www.cristal-accession.fr)**

Du studio en centre-ville de Chambéry au 5 pièces à Vérel Pragondran en passant par des petits collectifs à Barby aux Balcons de la Bâtie, Cristal habitat propose un large panel d'appartements neufs sur le bassin chambérien. Cette diversité est d'autant plus importante que Cristal Habitat s'est engagé dans des politiques visant à développer l'accession à la propriété.

Ainsi à Chambéry, 20 logements neufs sont en cours de construction à l'Aurés aux Portes de Mérande, une trentaine vont l'être à Bellevue et une vingtaine sur Jacob Bellecombette, à Barby et Vérel Pragondran 15 appartements seront livrés en 2019 .... C'est autant d'offres qui doivent être connues et dans cette optique, Cristal Habitat met à disposition des futurs acquéreurs, un nouveau site internet, appelé « Cristal Accession » sur lequel sont publiés l'ensemble des programmes neufs.

Le site [cristal-accession.fr](http://cristal-accession.fr) dispose d'une identité visuelle simple et une navigation ergonomique. Pour chaque programme neuf, l'internaute peut ainsi visualiser son futur lieu de vie grâce aux plans 3D, aux nombreuses perspectives, brochures mais aussi trouver de nombreux conseils pour son futur achat.

Le Service Accession de Cristal Habitat reste également à la disposition pour toutes les questions complémentaires : 04 79 71 88 50 ou [accession@cristal-habitat.fr](mailto:accession@cristal-habitat.fr)



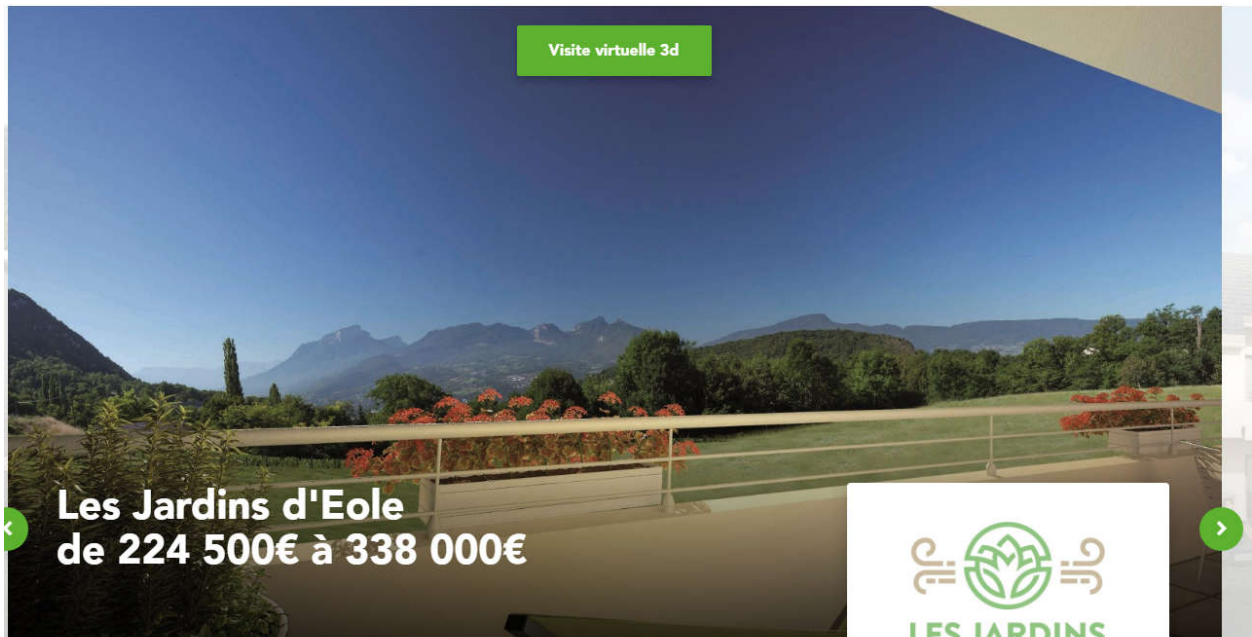
Nos derniers programmes neufs



Tous nos programmes

Nos conseils





**Un programme pour les amoureux  
de la nature**



# Cristal Habitat

ENGAGÉ POUR VOS PROJETS

Cristal Habitat est une entreprises publique locale chargée d'une mission d'intérêt générale au service de la politique de l'habitat et du développement économique du territoire. Avec un programme de 400 M€ d'investissement en 10 ans, Cristal Habitat mène un projet au service de Grand Chambéry :

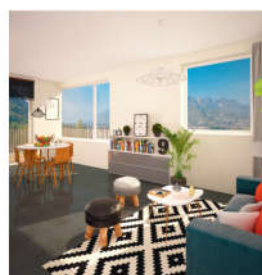
- Redévelopper la production de logements locatifs sociaux au sein d'une offre mixte
- Améliorer la qualité de service aux locataires et nous adapter aux séniors
- Développer l'immobilier économique, commercial et de services en phase avec le dynamisme de la ville et l'agglomération
- Développer l'accession sociale à la propriété dans le patrimoine existant et en neuf
- Etre moteur du renouvellement urbain de Bellevue, du Biollay et des Hauts de Chambéry

## Notre situation à la fin 2016



UNE CAPACITÉ D'INVESTISSEMENT DE LONG TERME POUR LE DÉVELOPPEMENT DU TERRITOIRE

UNE CAPACITÉ D'INTERVENTION GLOBALE DANS TOUTS LES DOMAINES DE L'IMMOBILIER



Contact :  
César COUTURIER  
Directeur de la Communication, de l'Information et de la Logistique  
[direction\\_communication@cristal-habitat.fr](mailto:direction_communication@cristal-habitat.fr)  
04 79 71 99 99  
1 place du Forum  
73025 Chambéry cédex