



Cristal Habitat
ENGAGÉ POUR VOS PROJETS

Le clos Palatiers à Vérel-Pragondran : symbole des missions de Cristal Habitat
Communiqué de presse

Date du communiqué : 6 septembre 2018

Le Clos Palatiers à Vérel-Pragondan : symbole des missions de Cristal Habitat

Mardi 18 septembre, Cristal Habitat et ses partenaires lanceront officiellement la construction d'un nouvel ensemble de dix-huit logements, à Vérel-Pragondran.

Le programme « Les Jardins d'Eole » sera livré durant le premier trimestre 2020, dans un ensemble de quarante-quatre logements en partenariat avec un promoteur privé Mer Immobilier Montagne.

Le rôle de Cristal Habitat est stratégique : aménager les 14 500m² de terrain dans un environnement de forte pente, piloter la construction des logements, les commercialiser. Des dix-huit logements réservés à Cristal Habitat, la moitié est dédiée au parc locatif social ; l'autre à l'accession à la propriété. « Il s'agit d'habitations intermédiaires de type T3 et T4.

Les logements en rez-de-chaussée disposeront de jardins et ceux à l'étage d'une terrasse. Ce programme s'adresse à une clientèle familiale ou des couples cherchant un milieu paisible avec un panorama d'exception à proximité de la ville », précise Patrick Chaloyard, de la direction du développement du bailleur social chambérien.



Le « Clos Palatiers » a de nombreux arguments à faire valoir : des logements conformes à la réglementation thermique RT 2012, respectueux de l'environnement. Les appartements en location seront chauffés collectivement par l'énergie bois. Cristal Habitat aménagera pour la commune les voiries et une aire de jeux pour enfants dans la zone de l'opération immobilière, afin de valoriser le cadre du lieu.

Enfin, les candidats des neufs logements proposés à l'accession pourront prétendre à un PSLA, (Prêt social locatif aidé), contrat spécifique permettant d'acquérir son logement dans une formule Location/accession. « C'est un prêt immobilier qui peut être accessible sous conditions de critères », explique Patrick Chaloyard.

L'opération engagée à Vérel-Pragondran est symbolique des missions de Cristal habitat : créer de la mixité, assurer le développement d'un parc locatif social et appuyer l'accession à la propriété.

Financement de l'opération (partie locative)

Prix de revient 1 839 892 TTC

	SUBVENTION	PRET	FONDS PROPRES
	9 414 €		
	8 739 €		
		90 000 €	
		1 394 141 €	
			337 598 €

Typologie des appartements

Appartements locatifs

Typologie	Nb	Financement	Surface	Loyer HC	Terrasse/Jardin
3 pièces	5	4 PLS 1 PLAI	de 58 à 63 m ²	de 297 à 575 €	de 6 à 20 m ²
4 pièces	4	4 PLS	De 74 à 87 m ²	de 649 à 807 €	de 6 à 18 m ²

Appartements en accession

Typologie	Nb	Surface	Surface terrasse / jardin	Surface annexes (balcon, loggia)
3 pièces	6	de 59 à 64 m ²	de 35 à 67 m ²	de 4 à 29 m ²
4 pièces	2	de 80 à 82 m ²	de 0 à 120 m ²	de 5 à 27 m ²
5 pièces	1	91 m ²		29 m ²

L'ingénierie et les Entreprises

Architectes	ABP Architectes	3 rue des Nones – Chambéry
Economiste et mission OPC	TECH LM	326 fb Montmélian – Chambéry
BE fluides	EATI	26 rue du Collège – St Jean de Maurienne
BET Structure	BET FONTAINE	Chemin des Régis – Ste Marie de Cuines
Bureau de contrôle	APAVE SUDEUROPE	497 av. Léonard de Vinci – Ste Hélène du Lac
Mission SPS	DEKRA	695 rue Louis Merlin - Montmélian
Aménagement / MO	UGUET SAVOIE	1125 avenue de la Boisse - Chambéry

Gros Œuvre	PIANTONI	121 Impasse du Marais - St Baldoph
Charpente bois - Couverture - Zinguerie	SNG	15 Allée des Frênes - Ste Hélène sur Isère
Etanchéité	SAVOIE ETANCH	537 rue Archimède - La Ravoire
Menuiseries extérieures PVC - Vitrierie	PORALU	ZI rue des Bouleaux - Port
Menuiseries intérieures bois	RIBEAUD	470 rue Principale - Charavines
Cloisons - Plafonds - Isolation	SAS KILINC AKKAYA	2396 route de l'Epine - La Motte-Servolex
Plomberie - Chauffage - Sanitaire - VMC	MONNIER	44, rue Vaugelas - Aix les Bains
Electricité - Courants faibles	DOMPNIER	ZA Les Glaires - Pontamafrey
Peintures intérieures	KILINC AKKAYA	2396 route de l'Epine - La Motte-Servolex
Façades et peintures extérieures	PEINTURE REVOLTA BLAUDEAU	454 rue de la Leysse - Chambéry
Serrurerie	METALLERIE MAURIENNAISE	ZI Pontamafrey - St Jean de Maurienne
Portes de garages	3D DOCK	42 rue du Pré Demaison - Chambéry
Carrelage - Faïences	SARL GAZZOTTI	200 Chemin du Corès - Drumettaz
Revêtement de sols collés	CLEMENT DECOR	La Clapezine - Passins
Aménagement		
Voierie – Réseaux – Espaces verts	DELTA TP SERVICES	320 route d'Aprémont – La Ravoire
Sous –traitant	SAS BRONNAZ ENSEIGNE CITEOS	Rue du 8 mai 1945 - Barberaz
Sous –traitant	EIFFAGE	2 rue Centrale – Voglans
Sous – traitant	GONTHIER ESPACES VERTS	12 avenue Daniel Rops - Chambéry





Cristal Habitat

ENGAGÉ POUR VOS PROJETS

Cristal Habitat est une entreprises publique locale chargée d'une mission d'intérêt générale au service de la politique de l'habitat et du développement économique du territoire. Avec un programme de 400 M€ d'investissement en 10 ans, Cristal Habitat mène un projet au service de Grand Chambéry :

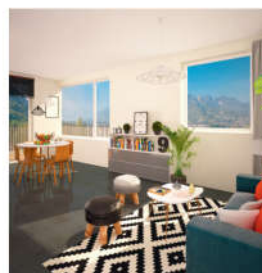
- Redévelopper la production de logements locatifs sociaux au sein d'une offre mixte
- Améliorer la qualité de service aux locataires et nous adapter aux séniors
- Développer l'immobilier économique, commercial et de services en phase avec le dynamisme de la ville et l'agglomération
- Développer l'accession sociale à la propriété dans le patrimoine existant et en neuf
- Etre moteur du renouvellement urbain de Bellevue, du Biollay et des Hauts de Chambéry

Notre situation à la fin 2016



UNE CAPACITÉ D'INVESTISSEMENT DE LONG TERME POUR LE DÉVELOPPEMENT DU TERRITOIRE

UNE CAPACITÉ D'INTERVENTION GLOBALE DANS TOUS LES DOMAINES DE L'IMMOBILIER



Contact :
César COUTURIER
Directeur de la Communication, de l'Information et de la Logistique
direction_communication@cristal-habitat.fr
04 79 71 99 99
1 place du Forum
73025 Chambéry cédex