

## Aux urnes, locataires !

### Élection des représentants des locataires

Les élections des représentants des locataires au conseil d'administration de Cristal Habitat vont se tenir le 13 décembre prochain. Vous recevrez vers le 23 novembre le matériel de vote dans votre boîte aux lettres. **N'oubliez pas de voter en renvoyant l'enveloppe retour T contenant votre bulletin de vote avant le 13 décembre 2018.** Un geste indispensable qui ne prend que 2 minutes. Chaque voix compte pour orienter les réhabilitations du patrimoine, l'entretien des parties communes, les loyers...



## Espace locataire



### Optez pour la dématérialisation de votre avis d'échéance

Sur le site cristal-habitat.fr, dans votre espace locataire, il vous suffit désormais de cocher la case "Dématérialisation des avis d'échéance".

Chaque mois, vous recevrez un email vous indiquant que l'avis d'échéance est disponible dans votre espace personnel. C'est simple, sécurisé et bon pour la planète !

## DANS L'ACTION

### Nos nouveaux programmes



#### Jacob-Bellecombette

19 appartements du T2 au T4, au calme avec vue exceptionnelle, stationnement ou garage, balcon, terrasse ou jardin.

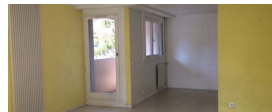


#### Bellevue Cœur de Cité

24 appartements du T1 au T4, proche commodités, balcon, cave, stationnement ou garage, chauffage collectif au gaz, label BBC rénovation.

Renseignements : 04 79 71 88 50  
www.cristal-accession.fr

### À vendre



#### Chambéry Centre

Faubourg Montmélian. T3 de 68 m<sup>2</sup>, 2<sup>e</sup> étage avec ascenseur, cuisine, séjour avec balcon, 2 chambres, DPE : D, 88 800 € (réf 8).



#### Challes-les-Eaux

Passage du Parc. T4 de 82 m<sup>2</sup>, 2<sup>e</sup> étage avec ascenseur, cuisine indépendante, séjour avec balcon, 3 chambres, cave, DPE : C, 131 200 € (réf 11).

Renseignements : 04 79 71 99 88  
www.habiter-chambery.fr

## PAROLES DE LOCATAIRES

### Je souhaite accéder à mon espace locataire sur internet, que dois-je faire ?

Votre espace locataire est accessible sur cristal-habitat.fr, rubrique "Je suis locataire". Suivez la procédure que vous trouverez en cliquant sur le lien "Guide de connexion". Il vous permet de consulter votre compte, payer votre loyer en ligne ou demander la dématérialisation de votre avis d'échéance.

### ➤ VOUS AVEZ UNE QUESTION, UNE REMARQUE, UNE INFO À PARTAGER ?

Contactez-nous au +33 (0)4 79 71 99 99



Apostrophe n°23 • Octobre 2018 • Cristal Habitat • Le Cristal - 1 place du Forum 73025 Chambéry Cedex • Tél. 04 79 71 99 99 • www.cristal-habitat.fr • Directeur de la publication : César Couturier • Création et mise en page : FX Com'Unik • Illustration : Gérard Margarito • Photos : Shutterstock, DR • Impression : Althus, sur papier aux normes PEFC.

# APOSTROPHE

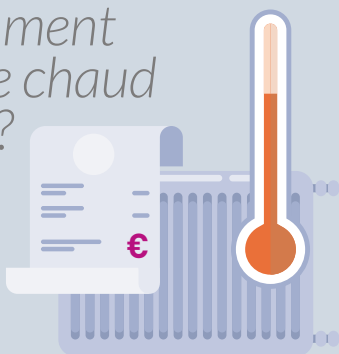
LETTRE D'INFORMATION DES LOCATAIRES

## DOSSIER

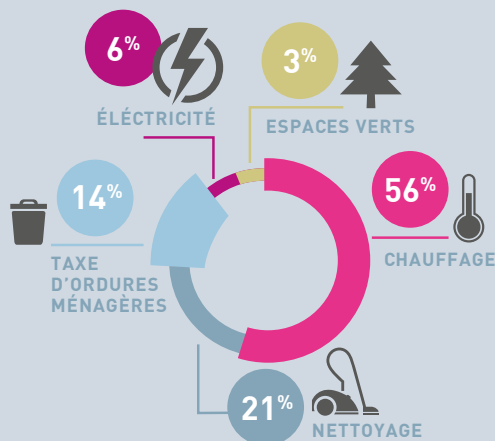
Chauffage, comment éviter le coup de chaud sur les factures ?



Chauffage, comment éviter le coup de chaud sur les factures ?

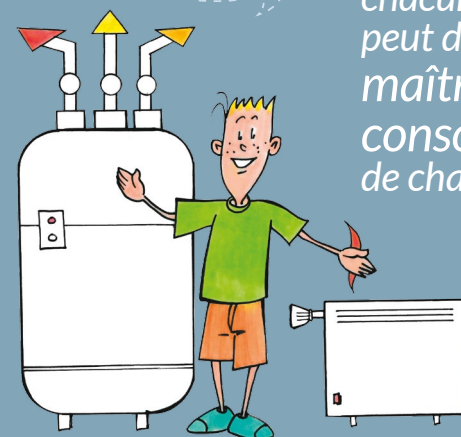


## Chauffage, attention aux dépenses



LE SAVIEZ-VOUS ?

Qu'il soit collectif ou individuel, chacun peut désormais maîtriser sa consommation de chauffage.



*Que votre chauffage soit collectif ou individuel, il représente la part la plus importante de vos charges locatives. Avantages, mise en route, économies... on vous explique comment ne pas faire flamber votre facture.*

### Chauffage collectif ou individuel, quelle différence ?

Le chauffage collectif est mis en route en fonction des conditions météorologiques et la période de chauffe s'étend en général d'octobre à avril. **La température est réglée à 19 °C pour l'ensemble des pièces du logement.** Attention : certains systèmes de chauffage s'ajustent en fonction des températures extérieures. Le coût de chauffage est provisionné chaque mois, de janvier à décembre, sur votre avis d'échéance puis ajusté chaque année, au printemps suivant, lors de la régularisation des charges.

Qu'il soit électrique ou au gaz, le chauffage individuel offre plus de souplesse et d'autonomie car vous décidez seul de son démarrage et de la température dans votre logement. Une facture trimestrielle vous est envoyée avec votre consommation réelle.

Dans tous les cas, vous êtes responsable de votre consommation énergétique et, de ce fait, du montant de votre facture. **En ajustant votre chauffage à vos besoins et en adoptant les bons gestes au quotidien, vous ferez des économies.**

### À chacun sa consommation

Depuis le décret du 30 mai 2016, les logements chauffés collectivement doivent être équipés d'appareils de mesure destinés à déterminer la consommation d'énergie liée au chauffage de chaque logement. **À terme, chacun pourra maîtriser sa propre consommation, être acteur de ses économies d'énergie et faire baisser sa facture.**

Les techniciens de Ocea Smart Building sont en train d'installer des appareils de mesure individuelle et des vannes thermostatiques pour régler les températures des logements. Il est donc indispensable de leur ouvrir votre porte afin qu'ils procèdent à l'installation de ces dispositifs. **Vous pourrez vous voir appliquer des pénalités en cas de non installation.**

### Les bons gestes au quotidien

- ▶ **Privilégiez 19 °C** dans les pièces de vie et 17 °C dans les chambres.
- ▶ **Coupez les radiateurs** lorsque vous aérez votre logement chaque matin.
- ▶ **Ne mettez pas de meuble,** ni objet devant les appareils de chauffe.
- ▶ **Fermez les rideaux** et les volets la nuit.
- ▶ En cas d'absence prolongée, **positionnez votre chauffage en hors gel.**
- ▶ **Ne bouchez pas les grilles de ventilation** : elles apportent de l'air neuf nécessaire à votre respiration, à éliminer l'excès d'humidité, au fonctionnement des équipements, à fournir aux appareils de combustion l'oxygène nécessaire à leur bon fonctionnement.