



**Cristal Habitat**

ENGAGÉ POUR VOS PROJETS

## Exode Urbain, une exposition éphémère chez Cristal Habitat

Communiqué de presse

Date du communiqué : 4 mars 2019

## **Exode Urbain, une exposition éphémère chez Cristal Habitat**

La 1ère édition de l'exposition « Exode Urbain » se déroulera du 1er au 18 mars au Carré Curial, à Chambéry. Organisé par les associations « Le Collectif de la Maise » et « Art AbordSavoie », l'événement investira des locaux mis à disposition par Cristal Habitat.

Inaugurée dans le cadre du festival « Les Nuits de la Roulotte », l'exposition « Exode Urbain » évoluera au fil des jours à l'initiative des artistes et aussi grâce à l'apport des visiteurs. « Les œuvres seront régulièrement remplacées par d'autres afin d'y incorporer un sentiment de mouvement permanent et de renouveau. Nous souhaitons qu'à chaque passage, les visiteurs soient surpris », expliquent les organisateurs.

Les artistes se relaieront pour accueillir et rencontrer les visiteurs, tant pour présenter leur travail que pour échanger sur les techniques utilisées. Abordant les locaux comme deux espaces indépendants, les artistes proposeront deux ambiances distinctes : une salle d'exposition d'un côté et un espace de création de l'autre. Des performances artistiques, hors les murs, seront organisées dans le cadre du festival « Les Nuits de la Roulotte », ainsi que des soirées à thème le week-end au « Brock Art Café » tout proche.

Le Collectif de la Maise est une association d'artistes et de passionnés d'art aux influences principalement urbaines. L'association Art AbordSavoie regroupe des artisans d'art. A l'origine de la basket savoyarde AULP fabriquée à partir de toiles et de tissus de récupération et de chambres à air de camion, Art AbordSavoie accompagne les projets artistiques de demandeurs d'asile.

Les deux associations sont locataires de Cristal Habitat dans les locaux Rubanox à Chambéry. Quand le projet d'exposition au cœur de la ville est apparu, le contact s'est noué très naturellement.

Le vernissage de l'exposition « Exode Urbain » est programmé le jeudi 7 mars à 19 heures au Carré Curial (N°173-183).



# Cristal Habitat

ENGAGÉ POUR VOS PROJETS

Cristal Habitat est une entreprise publique locale chargée d'une mission d'intérêt générale au service de l'habitat et du développement économique du territoire.

Avec un programme de 500 M€ d'investissement en 10 ans, Cristal Habitat assume sa responsabilité sociale, économique, environnementale et urbaine de 1<sup>er</sup> acteur immobilier de l'agglomération :

- Renouveler le parc de logements au sein d'une offre d'habitat diversifiée.
- Améliorer la qualité de service aux locataires et nous adapter aux séniors
- Développer l'immobilier économique, commercial et de services en phase avec le dynamisme de la ville et l'agglomération
- Développer l'accession sociale à la propriété dans le patrimoine existant et en neuf
- Etre moteur du renouvellement urbain de Bellevue, du Biollay et des Hauts de Chambéry

## Notre situation à la fin 2018

 PRÈS DU TIERS DES LOGEMENTS LOCATIFS DE L'AGGLOMÉRATION

 60% DU PARC LOCATIF SOCIAL DE L'AGGLOMÉRATION

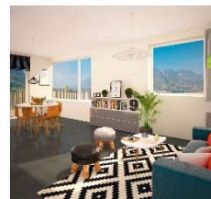
 PRÉSENCE SUR 13 COMMUNES DU GRAND CHAMBERY

UNE CAPACITÉ D'INVESTISSEMENT DE LONG TERME POUR LE DÉVELOPPEMENT DU TERRITOIRE

UNE CAPACITÉ D'INTERVENTION GLOBALE DANS TOUTS LES DOMAINES DE L'IMMOBILIER

 82% DES LOCATAIRES SATISFAITS DE CRISTAL HABITAT

 86% DES LOCATAIRES PRÊTS À RECOMMANDER NOS SERVICES



Contact :

César COUTURIER

Directeur de la Communication, de l'Information et de la Logistique

[direction\\_communication@cristal-habitat.fr](mailto:direction_communication@cristal-habitat.fr)

04 79 71 99 99

1 place du Forum

73025 Chambéry cédex