



Cristal Habitat

ENGAGÉ POUR VOS PROJETS

Cristal Habitat fait le pari de
l'autopartage

Août 2019

Dossier de presse

Date du communiqué : 29 août 2019

Cristal Habitat fait le pari de l'autopartage.

Le service d'autopartage Citiz arrivera sur les Hauts de Chambéry au mois d'octobre. Saisissant l'opportunité du renouvellement de son parc automobile, Cristal Habitat aborde de manière novatrice les questions de mobilité. Quand elle ne sera pas utilisée par les services du bailleur social, la nouvelle voiture sera mise à disposition des utilisateurs du réseau Citiz. Une station d'autopartage sera créée sur les Hauts de Chambéry.

Cristal Habitat a signé un accord de partenariat avec l'opérateur Citiz Alpes Loire dont la flotte de 230 véhicules est déployée dans 30 villes de la région Auvergne Rhône Alpes. Cristal Habitat va financer l'achat d'un véhicule. Identifiée aux couleurs de Citiz, la Renault sera



utilisée pour les besoins de service de Cristal Habitat et mise à disposition du réseau d'autopartage. Dans le même temps, Citiz installera un autre véhicule pour les habitants des Hauts de Chambéry, et pour les salariés de Cristal Habitat, pour leurs déplacements professionnels et privés. Des places de stationnements spécifiques seront créées 2 rue du Mâconnais, à proximité de l'agence de Cristal Habitat.

Avec cette nouvelle manière d'aborder la mobilité automobile, Cristal Habitat confirme son engagement en faveur de la transition énergétique. Actrice économique et sociale impliquée dans l'agglomération, l'entreprise publique locale souhaite participer à la promotion du réseau d'autopartage auprès de ses salariés, grâce à des tarifs préférentiels, de ses locataires et plus généralement en direction des habitants des Hauts de Chambéry pour un développement plus rapide de cette nouvelle offre. Les véhicules Citiz sont proposés à la location libre-service 24 heures sur 24 et 7 jours sur 7.

Comment utiliser l'autopartage Citiz ?

Dans l'agglomération « Grand Chambéry », le réseau d'autopartage Citiz propose 25 véhicules, dont trois électriques, au départ de 23 stations réparties à Chambéry, Barberaz, Cognin, Saint-Alban-Leysses, La Motte-Servolex et La Ravoire.

Les utilisateurs inscrits peuvent utiliser les véhicules pour leurs déplacements ponctuels, pour une heure ou plusieurs jours. Le service est facturé en fonction de la durée de détention et du nombre de kilomètres parcourus. Les tarifs varient selon les formules choisies et des véhicules utilisés (de 2 à 6 euros/heure et de 0,37 à 0,47 euro/km). Contrairement à une location traditionnelle, le véhicule doit obligatoirement être ramené à sa station d'origine par l'utilisateur.

S'inscrire : <https://alpes-loire.citiz.coop>



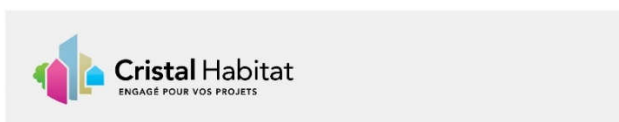
Cristal Habitat

ENGAGÉ POUR VOS PROJETS

Cristal Habitat est une entreprise publique locale chargée d'une mission d'intérêt général au service de l'habitat et du développement économique du territoire.

Avec un programme de 500 M€ d'investissement en 10 ans, Cristal Habitat assume sa responsabilité sociale, économique, environnementale et urbaine de 1^{er} acteur immobilier de l'agglomération :

- Renouveler le parc de logements au sein d'une offre d'habitat diversifiée.
- Améliorer la qualité de service aux locataires et nous adapter aux seniors
- Développer l'immobilier économique, commercial et de services en phase avec le dynamisme de la ville et l'Agglomération
- Développer l'accès social à la propriété dans le patrimoine existant et en neuf
- Etre moteur du renouvellement urbain de Bellevue, du Biollay et des Hauts de Chambéry

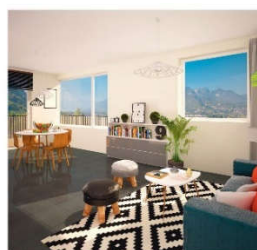


Notre situation à la fin 2017



UNE CAPACITÉ D'INVESTISSEMENT DE LONG TERME POUR LE DÉVELOPPEMENT DU TERRITOIRE

UNE CAPACITÉ D'INTERVENTION GLOBALE DANS TOUS LES DOMAINES DE L'IMMOBILIER



Contact :
César COUTURIER
Directeur de la Communication, de l'Information et de la Logistique
direction_communication@cristal-habitat.fr

04 79 71 99 93

29/08/2019

1 place du Forum
73025 Chambéry cédex