



**Cristal Habitat**

ENGAGÉ POUR VOS PROJETS

La Sasson et Cristal Habitat  
partenaires pour l'hébergement  
d'urgence à Chambéry  
Communiqué de presse

19 novembre 2019

Dossier de presse

## **La Sasson et Cristal Habitat partenaires pour l'hébergement d'urgence à Chambéry.**

*Diffusé le 19 novembre 2019*

**Cet hiver, l'association La Sasson disposera de 38 places supplémentaires d'hébergement d'urgence à Chambéry. Débutés au mois d'avril 2019, les travaux d'aménagement de la villa Henry-Pierre ont été menés dans les délais impartis, dans le cadre d'un partenariat étroit liant l'association savoyarde et Cristal Habitat**

Construite dans les années 1920 dans le quartier de Mérande à Chambéry, la villa Henry-Pierre a été entièrement rénovée et aménagée en moins de six mois. Le nouveau centre d'hébergement est composé de chambres de quatre à huit places afin de faciliter l'hébergement de familles et de parents isolés avec enfants. Propriétaire du bâtiment, Cristal Habitat a choisi d'associer le futur occupant très en amont des travaux afin de connaître les besoins spécifiques d'un centre d'accueil. « L'expérience de La Sasson, acquise dans d'autres centres d'accueil, a été très utile pour le choix des matériaux, l'organisation des différents espaces et pour anticiper le fonctionnement quotidien et l'entretien, même si Cristal Habitat, dont le parc locatif est composé à 30% de foyers-logements, a l'habitude de ce type de réalisation », explique Anne-Marie Caille, chargée d'opération au sein de Cristal Habitat.

Situé à proximité immédiate du centre-ville et d'autres structures humanitaires, dont la Cantine savoyarde et des locaux administratifs de La Sasson, le nouveau centre d'hébergement dispose d'espaces extérieurs où les enfants peuvent jouer. « Le partenariat entre Cristal Habitat et La Sasson est une réelle force. Des visites ont été organisées dans nos centres pour élaborer ce projet et pour se rendre compte des meilleures solutions possibles. Il y a eu une réelle participation et des échanges entre nos équipes respectives dans une relation de confiance qui permet cette réussite. Nous allons retravailler ensemble », affirme Paule Tamburini, directrice de l'association La Sasson.

Le partenariat liant les deux structures dépasse le cadre du chantier. Propriétaire de la villa Henry-Pierre, Cristal Habitat a pris en compte la réalité du fonctionnement de l'association, tant pour le financement des travaux - le bailleur social a avancé les fonds nécessaires en attendant le versement de subventions - que pour l'occupation future. « Cristal Habitat porte le projet et le gère pour nous. Nous sommes engagés sur quinze ans, avec une vraie flexibilité selon l'évolution des conventions entre La Sasson et l'Etat », détaille la directrice de l'association.

Cette réalisation a valeur de symbole pour Cristal Habitat. Le montage technique, administratif et financier de l'opération démontre la faculté du bailleur social à adapter ses solutions aux spécificités du terrain. Attentif aux attentes, Cristal Habitat s'est montré inventif pour apporter des réponses pertinentes.

*Note bene : Baptisée villa Henry-Pierre, la nouvelle structure d'hébergement d'urgence de La Sasson rend hommage à un généreux donateur dont le geste a permis de couvrir le coût d'acquisition du mobilier nécessaire à l'aménagement final.*



# Cristal Habitat

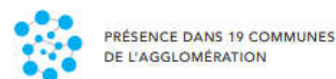
ENGAGÉ POUR VOS PROJETS

Cristal Habitat est une entreprise publique locale chargée d'une mission d'intérêt général au service de l'habitat et du développement économique du territoire.

Avec un programme de 500 M€ d'investissement en 10 ans, Cristal Habitat assume sa responsabilité sociale, économique, environnementale et urbaine de 1<sup>er</sup> acteur immobilier de l'agglomération :

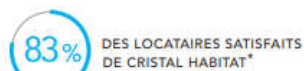
- Renouveler le parc de logements au sein d'une offre d'habitat diversifiée.
- Améliorer la qualité de service aux locataires et nous adapter aux seniors
- Développer l'immobilier économique, commercial et de services en phase avec le dynamisme de la ville et l'Agglomération
- Développer l'accession sociale à la propriété dans le patrimoine existant et en neuf
- Etre moteur du renouvellement urbain de Bellevue, du Biollay et des Hauts de Chambéry

## Notre situation à la fin 2018

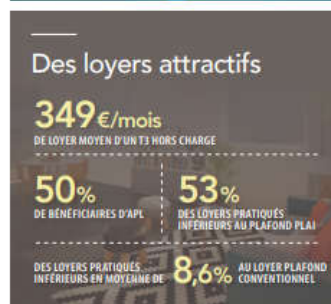


UNE CAPACITÉ D'INVESTISSEMENT DE LONG TERME POUR LE DÉVELOPPEMENT DU TERRITOIRE

UNE CAPACITÉ D'INTERVENTION GLOBALE DANS TOUS LES DOMAINES DE L'IMMOBILIER ET DE L'AMÉNAGEMENT



\* Extrait de l'enquête de satisfaction 2017 réalisée par un organisme indépendant auprès d'un échantillon représentatif de 1283 locataires choisis selon la méthode des quotas.



Contact :  
César COUTURIER  
Directeur de la Communication, de l'Information et de la Logistique  
[direction\\_communication@cristal-habitat.fr](mailto:direction_communication@cristal-habitat.fr)  
04 79 71 99 93  
1 place du Forum  
73025 Chambéry cédex