



Cristal Habitat
ENGAGÉ POUR VOS PROJETS

Covid-19 - Cristal Habitat invite
les entreprises locales à répondre
en groupement

24 avril 2020

Covid-19 - Cristal Habitat invite les entreprises locales à répondre en groupement

Afin de soutenir les entreprises locales durant cette période extrêmement difficile pour elles, Cristal Habitat met en place un dispositif d'accompagnement des TPE et PME en partenariat avec la FFB et la CAPEB pour les aider à répondre en groupement à ses gros appels d'offres.

Deux opérations importantes sont concernées à Chambéry : la réhabilitation de 67 logements à la "Tour du Stade" en face du nouveau centre Aqualudique et la réhabilitation de 60 logements des immeubles rue Gérard Philippe à Bellevue.

Les appels d'offres ont été publiés. Les dossiers de candidature sont attendus avant le 21 mai (Gérard Philippe) et avant le 4 juin (Tour du Stade).

« Durant le confinement, nous poursuivons le recrutement des entreprises avec l'objectif de débiter les travaux dès que possible avant la fin de l'été. Il s'agit de chantiers de réhabilitation nécessitant l'intervention de plusieurs corps de métiers pour l'isolation des façades, le changement des menuiseries extérieures, le changement des portes palières, la rénovation des salles de bains... », détaille Aurélia Pépin-Bailleux, au sein de la cellule maîtrise d'ouvrage de Cristal Habitat.

Cristal Habitat, principal opérateur immobilier public social de Grand Chambéry, a proposé un dispositif permettant aux TPE et PME de répondre plus aisément à ses appels d'offres.

Pour inciter les candidatures en groupement, une mission d'accompagnement des entreprises intéressées a été confiée au Groupement d'Employeurs pour l'Insertion et la Qualification dans le BTP (GEIQ-BTP). La démarche est soutenue par la Capeb et par la Fédération BTP Savoie.

Depuis le début de l'année, le GEIQ-BTP Pays de Savoie-Ain intervient aussi aux côtés de Cristal Habitat pour aider les entreprises à attirer et former des nouveaux salariés aux métiers du BTP grâce aux clauses d'insertion sociale dans le cadre de ses marchés publics. L'objectif est le même, dynamiser le tissu local et faciliter les candidatures d'entreprises locales pour renforcer la filière.

Expérimenté et engagé

Depuis près de 100 ans, notre engagement quotidien, auprès des habitants, des professionnels et des élus de Grand Chambéry fonde notre expérience, notre expertise et notre fiabilité sur le terrain.

Utile et responsable

Nous proposons des solutions efficaces et durables, qu'il s'agisse de logements ou de locaux professionnels. Tous les bénéfices générés sont réinvestis dans le territoire, et profitent pleinement aux habitants et aux entreprises.

Proche et inventif

C'est notre capacité à écouter qui nous permet de prendre en compte les besoins et les exigences de chacun, et de trouver les solutions les plus adaptées.

Location, vente, construction, aménagement, gestion,
chaque jour, nous allions performance
et responsabilité sociale et environnementale

Nous sommes au service de chacun pour le bénéfice de tous.

Notre situation à la fin 2018

30% DES LOGEMENTS LOCATIFS
DE GRAND CHAMBÉRY

2/3 DU PARC SOCIAL
DE GRAND CHAMBÉRY

PRÉSENCE DANS 19 COMMUNES
DE L'AGGLOMÉRATION

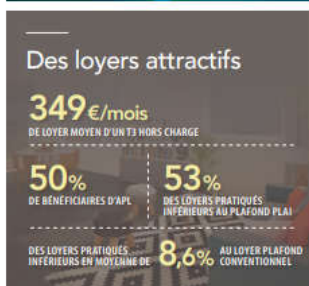
UNE CAPACITÉ D'INVESTISSEMENT DE LONG TERME
POUR LE DÉVELOPPEMENT DU TERRITOIRE

UNE CAPACITÉ D'INTERVENTION GLOBALE
DANS TOUS LES DOMAINES DE L'IMMOBILIER
ET DE L'AMÉNAGEMENT

83% DES LOCATAIRES SATISFAITS
DE CRISTAL HABITAT*

85% DES LOCATAIRES PRÊTS
À RECOMMANDER NOS SERVICES*

* Extrait de l'enquête de satisfaction 2017 réalisée par un organisme indépendant auprès d'un échantillon représentatif de 1283 locataires choisis selon la méthode des quotas.



Contact :

César COUTURIER
Directeur de la Communication, de
l'Information et de la Logistique
direction_communication@cristal-habitat.fr
04 79 71 99 93
1 place du Forum
73025 Chambéry cedex