

## CHAMBERY UN PARTENARIAT ORIGINAL POUR LE LOGEMENT A BISSY

**Evoqué depuis 2016, l'ensemble immobilier « Les Charmilles » est désormais réalité. Le permis de construire est signé. Les travaux pour la création de 83 logements et de commerces à Bissy débuteront avant la fin de l'année pour une livraison en 2023. A l'origine du projet, Cristal Habitat et Savoisiennne Habitat ont signé un original accord de partenariat pour le mener à bien.**

Située au cœur du quartier de Bissy une parcelle de plus de 7 200 m<sup>2</sup> est partagée par trois propriétaires : la ville de Chambéry, Cristal<sup>h</sup> et Savoisiennne Habitat.

Cristal<sup>h</sup>, premier opérateur immobilier de l'agglomération, et Savoisiennne Habitat ont créé une société civile de construction et de vente (SCCV) pour conjuguer leurs savoir-faire complémentaires, de promotion immobilière et de gestion de programmes, dans un secteur aux importants enjeux urbanistiques.

*« Cristal<sup>h</sup> est propriétaire des terrains libérés par la démolition de l'ancien foyer R+5 de personnes âgées « Les Charmilles » et Savoisiennne Habitat possède une parcelle voisine. « La mise en commun de l'îlot est plus rationnelle », explique Jean-Marc Oswald, directeur financier et juridique de Cristal Habitat. La nouvelle société a acquis les parcelles nécessaires au projet à Cristal<sup>h</sup> et à Savoisiennne ainsi que le bâtiment de l'ancienne mairie de Bissy, copropriété de la ville de Chambéry et de Cristal<sup>h</sup>.*

Les travaux ont débuté par la démolition du foyer pour personnes âgées « Les Charmilles » et la remise en état du terrain. L'ancien foyer a été remplacé par un Ehpad portant lui aussi le nom « Les Charmilles », de 76 lits, inauguré en 2016.

Trois bâtiments seront construits là. Ils réuniront 83 logements en accession libre et sociale et en locatif social, 450 m<sup>2</sup> de surfaces commerciales et 120 garages en sous-sols. Cinq places de stationnement visiteurs seront remises en état et quatre places complémentaires seront créées pour faciliter l'accès aux commerces locaux. L'ensemble sera organisé autour d'un vaste espace vert central. Les arbres existants seront conservés ou remplacés. Les bâtiments répondront à la norme environnementale RT 2012. Les logements et les parties communes seront chauffés au bois (chaufferie bois avec complément gaz naturel).

### Expérimenté et engagé

Depuis près de 100 ans, notre engagement quotidien, auprès des habitants, des professionnels et des élus de Grand Chambéry fonde notre expérience, notre expertise et notre fiabilité sur le terrain.

### Utile et responsable

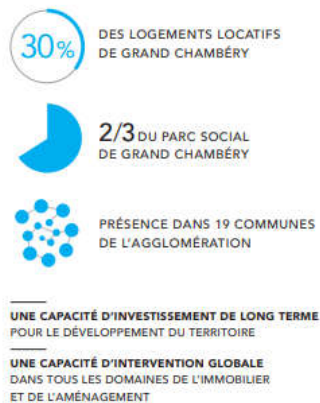
Nous proposons des solutions efficaces et durables, qu'il s'agisse de logements ou de locaux professionnels. Tous les bénéfices générés sont réinvestis dans le territoire, et profitent pleinement aux habitants et aux entreprises.

### Proche et inventif

C'est notre capacité à écouter qui nous permet de prendre en compte les besoins et les exigences de chacun, et de trouver les solutions les plus adaptées.

Location, vente, construction, aménagement, gestion,  
chaque jour, nous allions performance  
et responsabilité sociale et environnementale  
**Nous sommes au service de chacun pour le bénéfice de tous.**

### Notre situation à la fin 2018



\* Extrait de l'enquête de satisfaction 2017 réalisée par un organisme indépendant auprès d'un échantillon représentatif de 1203 locataires choisis selon la méthode des quotas.



### CONTACT PRESSE

**César Couturier**  
Directeur de la communication,  
de l'information et de la logistique

Tél. 04 79 71 99 93- / 06 38 14 51 49  
direction\_communication@cristal-habitat.fr